



新技術搭載

超精密溶造溶着機



瞬間的に熔融造形する超精密肉盛法

NEW YW-210

入力電圧 AC100V

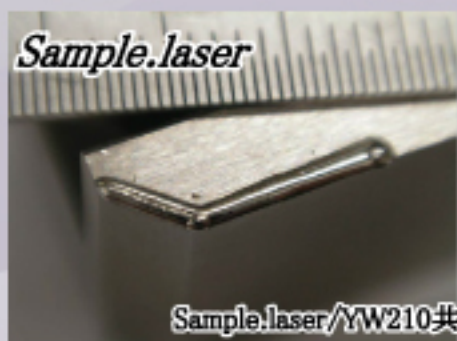
※電源電圧のドロップに注意して下さい。

標準コード付属

YW210はコンデンサ式抵抗溶接(モールド溶着機)のアーケ版になります。

熱影響/性能はYAGレーザー溶接機と同等!!

YAGレーザー溶接機導入を検討しているお客様は是非一度ご覧下さい。



Sample.laser/YW210共に使用溶接材料径: φ0.3

YW210の溶接ビードは
YAGレーザーと比較しても
遜色ありません!!

2つの機能

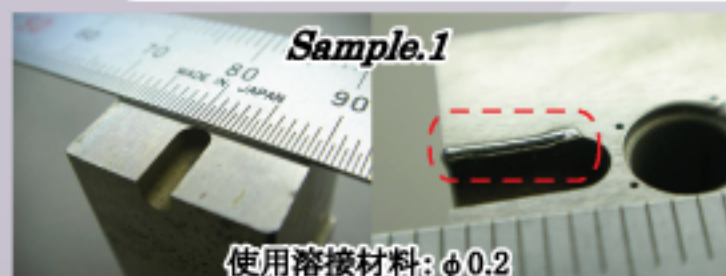
WELD機能(仮付け)

WELD機能は仮付け機能となります(棒材: φ0.1~φ0.5/板材:t0.1/粉末合金(パウダー))

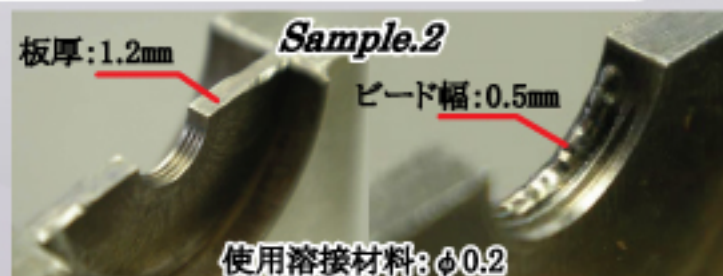
YW機能(溶融)

φ0.1~φ0.5(作業状況によりφ0.6迄作業可能)

TECHNOカット搭載



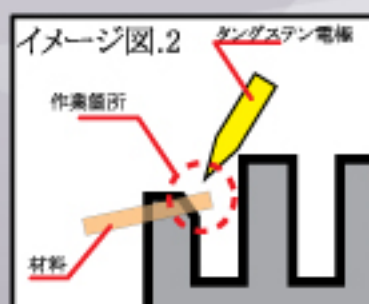
使用溶接材料: φ0.2



使用溶接材料: φ0.2

TECHNOカットについて

複雑形状での作業は、狙いと異なる箇所へアークを当ててしまう場合があります。(イメージ図参照)
TECHNOカットで作業を行う事により、狙いと異なる箇所へのアークの発生を防ぎます。



TECHNOカットはイメージ図.1,2の様な作業箇所と異なる箇所へのアーク照射を防ぎます。

標準セット品

○コード類 ○付属品 ○取扱説明書(日本語版) ○作業手順書(日本語版) ○材料案内 ○保証書(日本国内使用時に限る)



コード類

- 電源コード ○フットスイッチ ○マグネット付アースコード
- ホルダーコード ○溶造ミニトーチ

※溶造ミニトーチコード色は現在黒色になっております。



付属品

- 工具箱 ○保護手袋 ○ニッパ ○紙テープ ○ヒューズ(MZF1A) ○保護メガネ
- 溶造電極(φ1.6×75L 材質:タングステン)×4本(1本トーチ組み込み済み)
- 電極ホルダーセット(φ2)×1 ○マグネット電極ホルダーセット(φ2)×1

溶接材料

- NAK80/STAVAX/NTA(φ0.3-150L/10本入り)各1P
- NAK80/STAVAX/NTA(φ0.6-150L/10本入り)各1P
- N80(NAK80パウダー20g)×1
- NAK80/STAVAX φ0.3 φ0.2 φ0.1 各3m
- NAK80/STAVAX 0.1t-2w-150L(10本入り)各1P

※NTA(ニッケル合金)

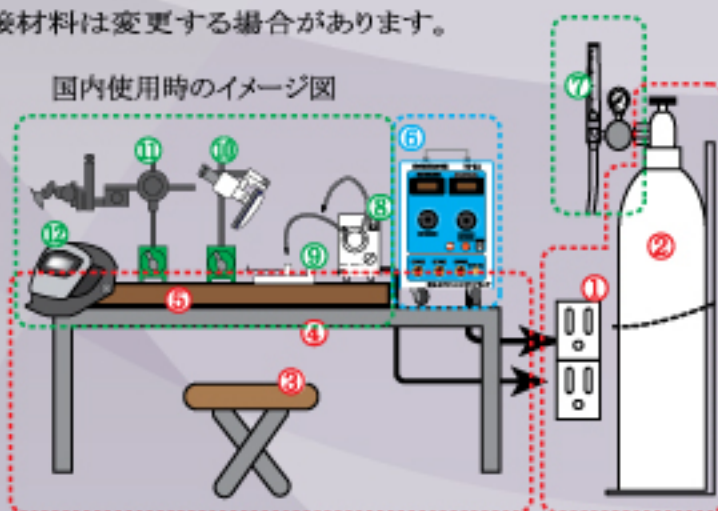
※お客様のご使用状況により溶接材料は変更する場合があります。

製品仕様

| | |
|-------------|---------------------------|
| 型式 | YW210 |
| 入力電圧 | AC100V 50/60Hz |
| パワー調整(YW) | 0~100%表示 MAX10A 弱・強 2段階切替 |
| パワー調整(WELD) | 0~730A |
| 使用ガス(YW) | アルゴンガス |
| 寸法 | H430×W260×D500(mm) |
| 重量 | 35kg |

- ① 電源設備(AC100V)
- ② アルゴンガスボンベ
溶接用アルゴンガスと指定してご購入下さい。
- ③ 椅子
- ④ 作業台
- ⑤ 鉄板/銅板又は溶接用定盤
- ⑥ YW210機械本体(標準コード付)
- ⑦ アルゴンガスレギュレーターホース付
- ⑧ クールライト(照明装置)
- ⑨ バイス
- ⑩ 遮光板付顕微鏡
- ⑪ 微調整トーチスタンド
- ⑫ 溶造面

国内使用時のイメージ図



- ①~⑥お客様でご準備下さい。
- ⑦~⑫はオプションにてご用意しております。
※溶接面や遮光板は十分な遮光度を有するものをご使用下さい。

海外でのご使用を検討のお客様へ

- ※本製品の電源電圧はAC100Vになります。
海外でのご使用になる場合は変圧機を使用し、電源電圧をAC100Vに合わせ使用して下さい。
電源電圧を異なったまま使用しますと、満足に動かないばかりか、著しい損傷をこうむることがあります。
- ※ガスレギュレーターはボンベに適したレギュレーターをお客様自身でご用意下さるようお願い致します。
海外使用時の場合は、標準コードにガスホース(金具付)をセットいたします。

使用上の注意事項

- 超精密肉盛機YW210はアルゴンガスを使用しアークを発生させますので、アルゴンガスボンベ/レギュレーターホースセット 溶接面又は遮光板等のご用意願います。
- 作業時は必ず保護手袋/溶接面等の着用願います。
- 本機は電磁波を発生しますので、コンピューターやNC制御加工機等の近くで、本機を使った作業はしないで下さい。
(ご使用になる場合は最低でも3m以上離し作業を行って下さい)
- 作業時は腕時計をしないで下さい。
- 心臓ペースメーカーを使用される方は本機を使用しないで下さい。
- 故障の原因となる長時間運転は避けて下さい。(長時間機械内部が一定の温度に達するとアークの発生を停止します)
- 電源電圧のドロップに注意して下さい(タコ足配線や延長コードのご使用の場合は十分に注意して下さい)
(電源電圧のドロップが発生しますと、本機的能力を十分に発揮できない場合があります)
- 電源コードは必ずアース接続も行って下さい。

- ※製品改良の為、予告なしに外観・仕様を変更する場合があります。
- ※アルゴンガスボンベ/レギュレーターは付属しておりません。

株式会社 日本テクノエンジニアリング
〒134-0084 東京都江戸川区東葛西6-28-10
Tel 03-3804-6760 Fax 03-3804-6761
http://www.jptechno.com
E-mail:info@jptechno.com

ver_4