

安定した広い電流領域 長時間の使用に耐えられる高い使用率  
簡単な操作性 粉末合金(パウダー)溶接法による強い溶着力と信頼性

## モールド溶着機

# C-20/22/25



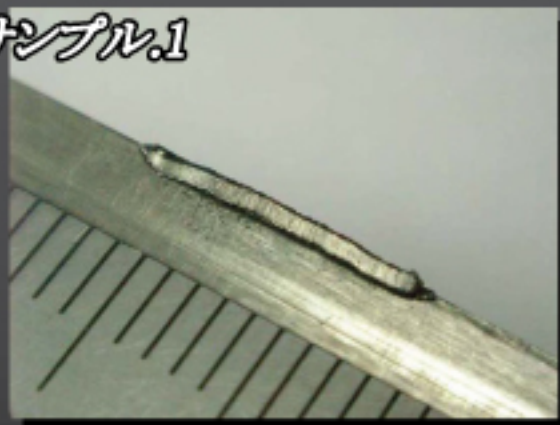
写真はC-25

コンデンサ式抵抗溶接機モールド溶着機によって、母材と溶接材料とが瞬間の電気エネルギーと抵抗熱によって原子結合する溶接です。

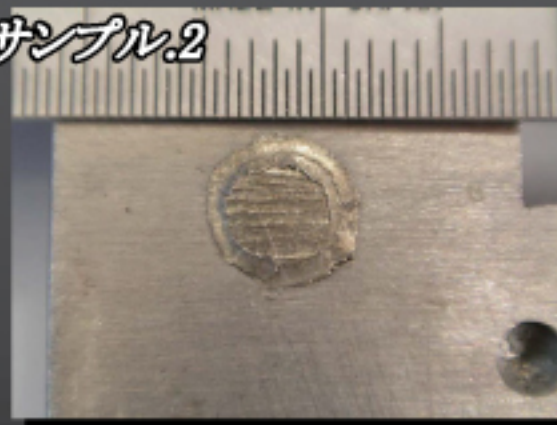
熱影響、酸化、歪みが少ない  
アルゴンガス不要



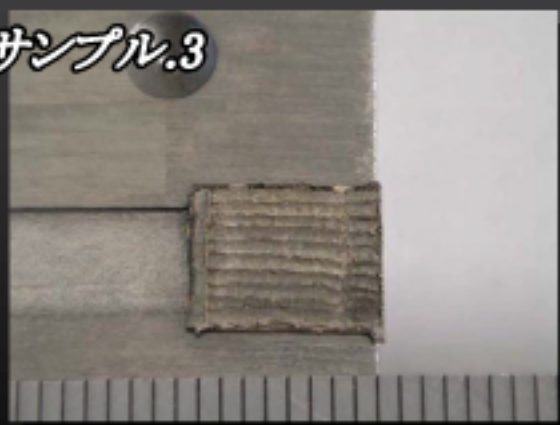
サンプル.1



サンプル.2



サンプル.3



### サンプル使用材料

- サンプル.1 粉末合金(パウダー) 使用
- サンプル.2 薄板材 + 溶接棒 使用
- サンプル.3 薄板材 使用



## 仕様

型式	C-20	C-22	C-25
入力電圧	AC100V 50/60Hz	AC100V 50/60Hz	AC100V 50/60Hz
消費電力	1.5KW	1.6KW	1.7KW
制御方式	スイッチング方式	スイッチング方式	スイッチング方式
オートタイム通電間隔	250回/1分間 200回/1分間	300回/1分間 200回/1分間	300回/1分間 200回/1分間
出力	1000W	1000W	1200W
出力電圧	0~9V	0~9V	0~9V
出力電流	0~1500A	0~1600A 0~700A(精密)	0~1800A 0~700A(精密)
寸法	H425×W165×D425(mm)	H425×W165×D425(mm)	H425×W165×D425(mm)
重量	28kg	29kg	30kg

※仕様につきましては予告なしに改良変更することがあります。

## 機能について



**デジタル表示機能**  
確認性の高い10.2mm高輝度LED  
最大表示桁数:3 1/2桁



**SPEED機能:**通電間隔切替スイッチ(AUTO機能使用時)  
**PRECISION機能:**精密機能(最大電流値を約1/2)細かく条件設定が可能  
**AUTO機能:**連続運転(フットスイッチを踏んでいる間通電を繰返し行う)

C-20:デジタル表示機能付/SPEED機能付/AUTO機能付

C-22:デジタル表示機能付/SPEED機能付/AUTO機能付/PRECISION機能付

C-25:デジタル表示機能付/SPEED機能付/AUTO機能付/PRECISION機能付

機種により出力電流値/オートタイム(SPEED)通電間隔が異なります

※製品改良の為、外観の一部を予告なしに変更することがあります。

## 標準セット品

○コード類 ○付属品 ○取扱説明書(日本語版) ○粉末合金(パウダー)肉盛溶接の基本(日本語版)



コード類

### コード類

- 電源コード ○フットスイッチ ○ホルダーコード ○マグネットアースコード
- 精密用ホルダーコード(C-22/25付属品)

※コード色又はフットスイッチカバー色は変更する場合があります。

### 付属品

- 工具箱 ○ハサミ ○保護手袋 ○保護メガネ ○紙テープ
- ネジ・レンチ・ヒューズセット

### 電極+ホルダーセット

- φ2マグネット電極+ホルダーセット ×1
- φ2普通電極+ホルダーセット ×2 ○φ3普通電極+ホルダーセット ×2

※C-20の場合φ2/3普通電極+ホルダーセットは各1本になります

### 溶接材料

- NAK80/STAVAX(0.1t-2w-150L/10枚入り) 各1P
- NAK80/STAVAX(0.1t-5w-100L/10枚入り) 各1P
- NTA-1(0.1t-30w-70L/10枚入り) 各1P (NTA=ニッケル合金)
- N80パウダー(NAK80粉末合金)/20g



付属品

## 使用上の注意事項

- モールド溶着機 C-20/22/25を使用の場合は、付属の保護手袋/保護眼鏡着用願います。
- 本機は電磁波を発生しますので、コンピュータやNC制御加工機等の近くで、本機を使った作業はしないで下さい。(ご使用になる場合は最低でも3m以上離して作業を行って下さい)
- 作業時は腕時計をしないで下さい。
- 心臓ペースメーカーを使用されている方は本機を使用しないで下さい。
- 本機を長時間連続運転しますと故障の原因となりますので避けて下さい。

※その他周辺機器(照明装置/顕微鏡等)につきましてはオプションをご覧ください。

※仕様につきましては予告なしに改良変更することがあります。

※製品改良の為、外観の一部を予告なしに変更することがあります。

株式会社 日本テクノエンジニアリング

〒134-0084 東京都江戸川区東葛西6-28-10

TEL 03-3804-6760 FAX 03-3804-6761

http://www.jp techno.com

E-mail: info@jp techno.com 2010\_04\_ver.1